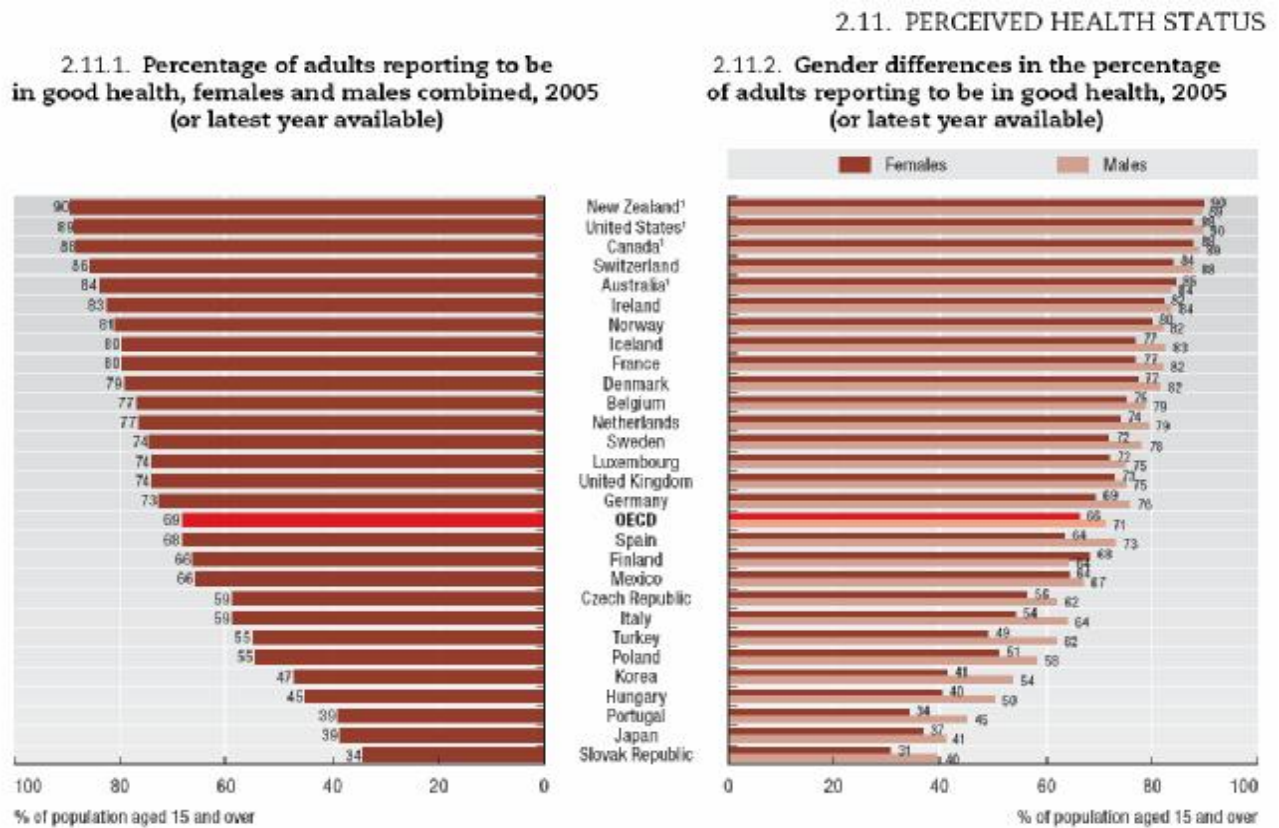


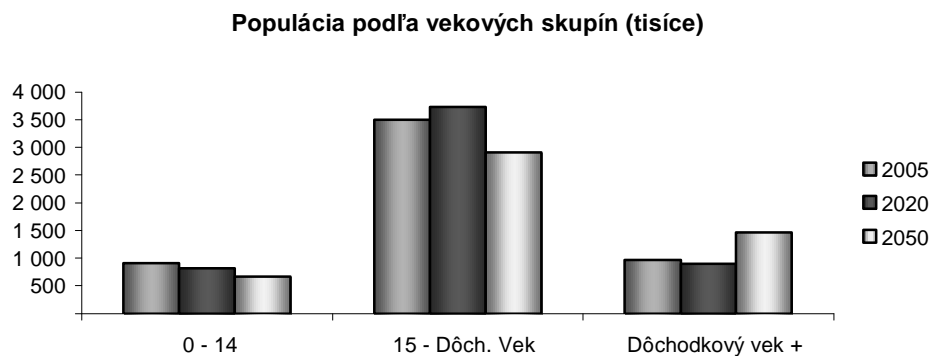
Príloha: grafy, tabuľka

Graf č. 1: Ako vnímame náš zdravotný stav?



Zdroj: OECD Health at Glance 2007, OECD Indicators

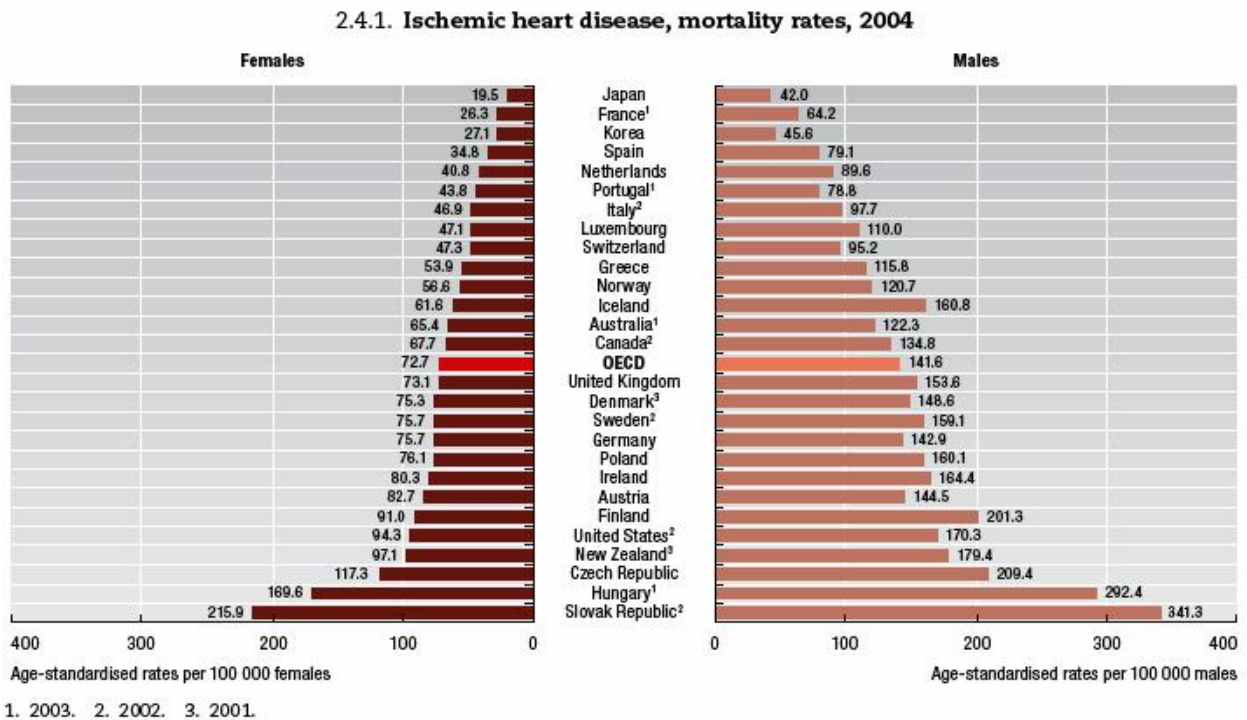
Graf č. 2: Obyvateľstvo podľa vekových skupín



Zdroj: IFP MF SR

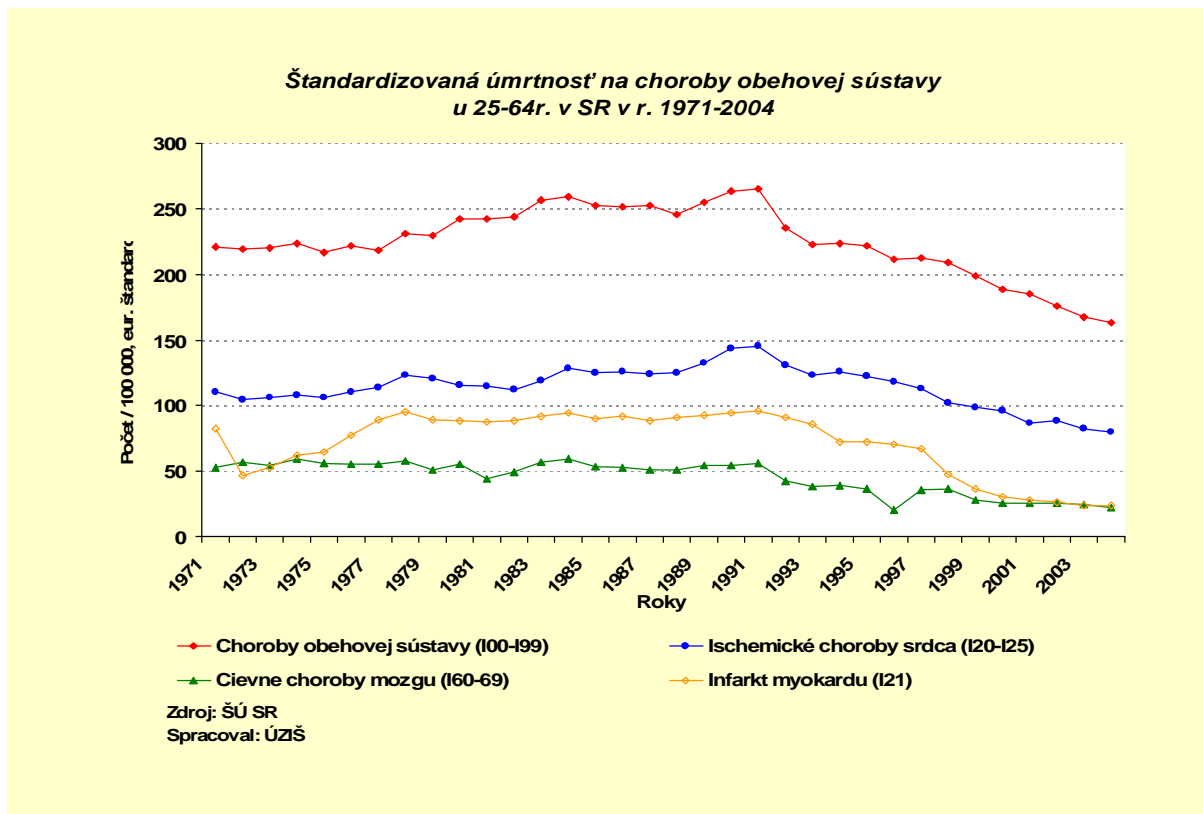
Zdroj: Sanigest Europe 2006

Graf č. 3: Aká je úmrtnosť Slovákov na ischemickú chorobu srdca?

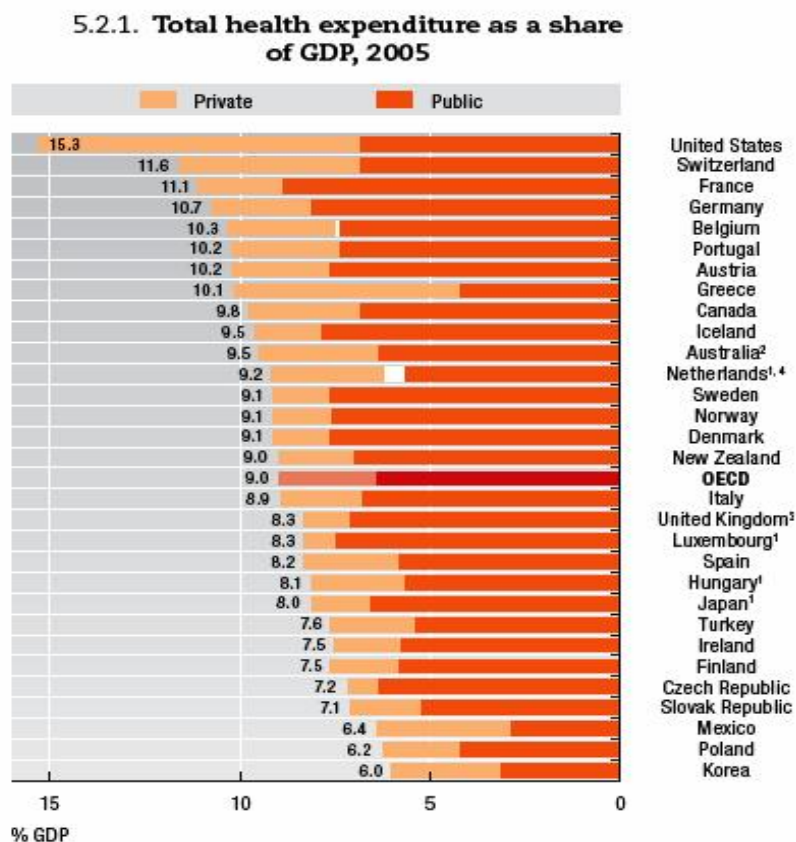


Zdroj: OECD Health at Glance 2007, OECD Indicators

Graf č. 4: Štandardizovaná úmrtnosť na choroby obehovej sústavy (1971 – 2004)



Graf č. 5: Celkové výdavky na zdravotníctvo ako % z HDP



% HDP v roku 2006: **6,45**

% HDP v roku 2007: **6,5**

% HDP v roku 2008: **6,56**

Zdroj: MF SR

Zdroj: OECD Health at Glance 2007, OECD Indicators

Tabuľka č. 1: Zdroje v rezorte zdravotníctva 2009 – 2011 (výhľad MF SR, august 2008)

(v tis. eur)	2008	2009	2010	2011
Disponibilné zdroje zdravotných poisťovní	3 193 089	3 633 278	3 894 798	4 224 754
MZ SR (bez poisťného plateného štátom a príspevku ZP)	104 029	111 111	157 527	178 763
Iné rozpočtové kapitoly	22 363	17 882	16 807	16 328
VÚC, obce	17 238	19 983	20 746	23 236
Disponibilné verejné zdroje v zdravotníctve spolu	3 336 719	3 782 254	4 089 878	4 443 081
medziročná zmena (v %)	15,5	13,4	8,1	8,6
Priame platby obyvateľstva	992 498	1 165 106	1 304 521	1 463 851
Celkové zdroje v zdravotníctve spolu	4 329 217	4 947 360	5 394 399	5 906 932
medziročná zmena (v %)	18,5	14,3	9,0	9,5
Podiel celkových zdrojov na HDP v b.c. (v %)	6,56	6,62	6,64	6,71

Zdroj: MF SR